

EXIGO 20



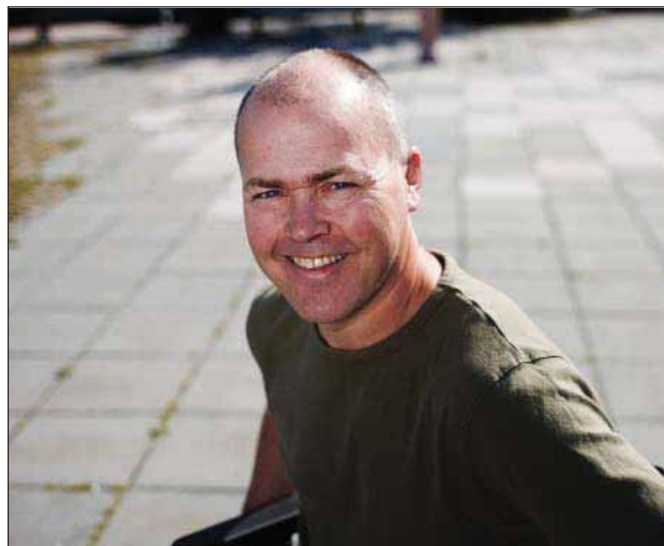
Hyvin
varusteltu
standardimalli

Exigo 20 on hyvin varustettu ristikkorunkoinen peruspyörätuoli. Yksilöllisesti tehtävät säädöt, erinomainen istuimukavuus ja korkea laatu takaavat, että Exigo 20 täyttää vaatimukset sekä huollon helppoudesta että kierrätettävyydestä. Suurin osa laajasta lisävarustevalikoimasta on yhdistettävissä myös muihin Sunrise Medicalin pyörätuoleihin.

EXIGO 20

Hyvin varusteltu standardimalli

- Helpot ja vaivattomat säädöt. Helppokäyttöinen sekä käyttäjälle että avustajalle
- Hyvät kelausominaisuudet
- Hyvä istuinmukavuus
- Voidaan täydentää monipuolisella lisävarustevalikoimalla
- Korkea laatu takaavat helpon huolettavuuden ja kierrätettävyyden



Vakaus



Vakaa runko antaa hyvät rullausominaisuudet ja helpottaa ajosuunnassa pysymistä. Rungon rakenne varmistaa maksimaalisen vakauden.

Siirtyminen



Helpot siirtymiset ovat avainominaisuus pyörätuolia valittaessa. Exigossa on ylöskääntyvät ja irrotettavat käsituet sekä sivullekääntyvät ja irrotettavat jalkalaudat.

Vakaa ja mukava istuma-asento



Oikea polvikulma on tärkeä, jotta saadaan vaakaa ja mukava istuma-asento. Oikean polvikulman varmistukseen on valittavissa jalkatuen ripustin 70, 80 tai 90 asteisena.

Yksilölliset säädöt

Exigo 20 voidaan säätää yksilöllisten vaatimusten mukaan ja säätöjä voi täydentää monipuolisella lisävarustevalikoimalla.

Tekniset tiedot

Istuinleveys	36, 39, 42, 45, 48 ja 51 cm
Istuinsyvyys	39 - 46 cm
Istuinkork. edessä	42 - 46,5 cm
Selkänokan korkeus	42 - 45 cm
Käsituen korkeus	22 - 27 cm
Kokonaiskorkeus	89 cm
Kokonaisleveys	Istuinleveys + 18cm
Kuljetusleveys	24,5 cm
Kokonaispituus	100 cm
Paino	15,9 kg
Maks. käyttöpaino	140 kg

Lisävarusteet

Hemikäsituki
Kulmasäädettävä jalkatuki
Velcro-selkänokan
Amputaatiotuki
Kipsituki
Työntökahva
Päätuki (vaatii työntökahvan päätuen liittimellä)
Pöytälevy
Keppiteline