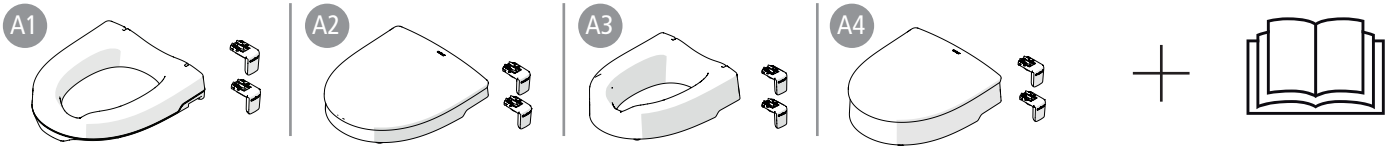
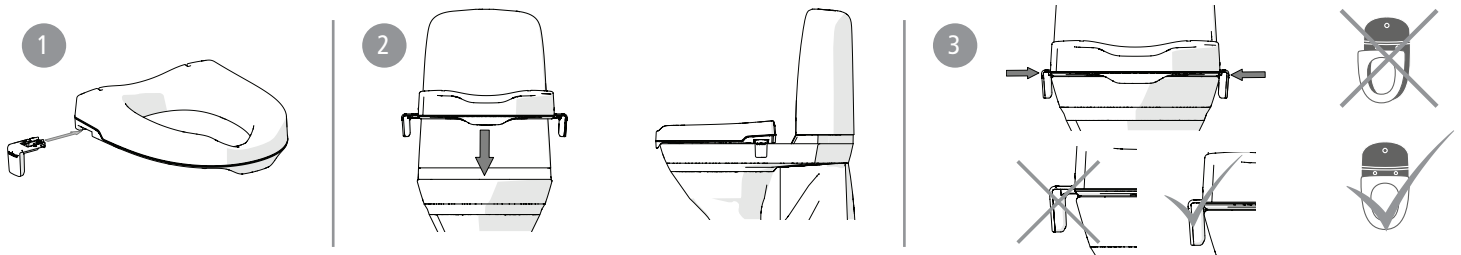


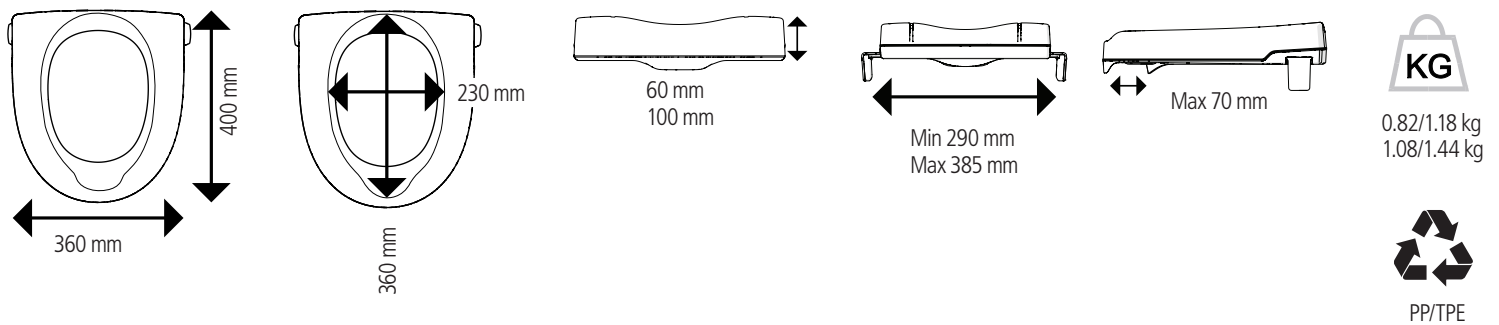
A



B



C



D



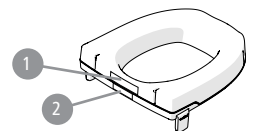
E



F



G



Uso previsto

Etac My-Loo con soportes es un elevador para inodoro diseñado para facilitar el uso del inodoro a personas con movilidad limitada. Se coloca directamente en el inodoro, con el asiento levantado sin él. Etac My-Loo está concebido para su uso en entornos domésticos y similares.

Etac My-Loo no debe emplearse de un modo distinto al indicado anteriormente.

Contraindicación:

Los usuarios que tengan problemas serios de equilibrio deberían plantearse utilizar un elevador para el asiento del inodoro con un reposabrazos.

Etac My-Loo cuenta con el marcado CE de conformidad con la Directiva de productos sanitarios 93/42/CEE.



No se ponga de pie sobre el producto.

Contenido la entrega *Imagen A*
Instalación *Imagen B*

1. Monte los soportes.
2. Coloque el elevador para el inodoro en este.
3. Presione firmemente los soportes para fijar bien el elevador para el inodoro. Asegúrese de que se encuentre en el centro del inodoro.

Datos técnicos *Imagen C*

Los materiales utilizados son resistentes a la corrosión.

Mantenimiento *Imagen D*

Limpieza y desinfección

1. Limpie el producto con limpiadores normales no abrasivos (valor de pH entre 5 y 9). Enjuague y seque. Desinfecte el producto con un desinfectante a base de alcohol (70 %). Por lo demás, el producto no precisa mantenimiento.
2. El producto puede limpiarse en un esterilizador a 85 °C durante 3 minutos. Esto se aplica a los ajustes y al mantenimiento.

Los materiales utilizados son resistentes a todos los desinfectantes generales.

Seguridad *Imagen E*

1. Peso máximo del usuario 190 kg.



2. No se deben utilizar productos defectuosos o que hayan sido instalados incorrectamente.

Garantía, vida útil

Garantía de 5 años por defectos de materiales y fabricación. Consulte las condiciones en www.etac.com

Vida útil de 5 años. Para obtener más información sobre la vida útil del producto, consulte www.etac.com.

Accesorios..... *Imagen F*

1. Tapa

Colocación de etiquetas *Imagen G*

1. Etiqueta del producto (advertencias, marcado CE).
2. Etiqueta con el n.º de producto (n.º de serie, fecha de producción).

**Etac My-Loo con
soportes****Utilização prevista**

O Etac My-Loo com suportes é um assento elevador sanitário concebido para facilitar a utilização da sanita por pessoas com mobilidade reduzida. É montado diretamente na sanita, com o assento existente levantado ou removido. O Etac My-Loo destina-se à utilização em ambientes domésticos e ambientes semelhantes.

O Etac My-Loo não deve ser utilizado para qualquer outro fim que não o descrito acima.

Contra-indicação:

Um utilizador com problemas graves de equilíbrio deve ponderar a utilização de um assento elevador sanitário com apoio para os braços.

A Etac My-Loo possui a marca CE, em conformidade com a diretiva 93/42/CEE relativa aos dispositivos médicos.



Não se coloque em pé sobre o produto.

Índice *Figura A*

Instalação *Figura B*

1. Instale os suportes.
2. Coloque o assento elevador sanitário na sanita.
3. Pressione os suportes contra a sanita para bloquear o assento elevador sanitário. Certifique-se de que o assento está no centro da sanita.

Especificações técnicas..... *Figura C*

Os materiais utilizados são resistentes à corrosão.

Manutenção *Figura D*

Limpeza e desinfeção

1. Limpe o produto com agentes de limpeza normais não abrasivos (valor de pH entre 5 e 9). Passe por água e seque. Desinfecte o produto com um desinfetante à base de álcool a 70%. O produto não necessita de qualquer outro tipo de manutenção.
2. O produto pode ser limpo num esterilizador a 85°C durante 3 minutos. Isto aplica-se ao acondicionamento.

Os materiais utilizados são resistentes a todos os desinfetantes genéricos.

Segurança..... *Figura E*

1. Peso máximo do utilizador 190 kg.



2. Produtos com defeito ou incorretamente instalados não devem ser utilizados.

Garantia, tempo de vida útil

5 anos de garantia para defeitos materiais e de fabrico. Para termos e condições, consulte o site www.etac.com

Vida útil de 5 anos. Para obter a informação completa sobre a vida útil do produto, consulte www.etac.com.

Acessórios..... *Figura F*

1. Tapa

Localização das etiquetas..... *Figura G*

1. Etiqueta de produto (avisos, marca CE).
2. Etiqueta de n.º de produto (n.º de série, data de produção).

Etac Sverige AB
Box 203
334 24 Anderstorp
Sweden

Tel 0371-58 73 00
Fax 0371-58 73 90
info@etac.se
www.etac.se

Etac GmbH
Bahnhofstraße 131,
45770 Marl,
Germany

Tel 02365-98710
Fax 02365-986115
info@etac.de
www.etac.de

Etac AB (export)
Box 203
334 24 Anderstorp
Sweden

Tel 46 371-58 73 30
Fax 46 371-58 73 90
info@etac.se
www.etac.com

Etac R82 B.V.
Tinweg 8
8445 PD Heerenveen,
Nederland

Tel +31 72 547 04 39
info.holland@etac.com
www.etac.com

Etac AS
Pb 249,
1501 Moss,
Norway

Tel 815 69 469
Fax 69 27 09 11
hovedkontor.norge@etac.com
www.etac.no

Etac UK Limited
29 Murrell Green Business Park
London Road, Hook, Hampshire
RG27 9GR, United Kingdom

Tel 01256 767 181
Fax 01256 768 887
info@etacuk.com
www.etac.com

Etac A/S
Egeskovvej 12
8700 Horsens
Denmark

Tel 79 68 58 33
Fax 75 68 58 40
info@etac.dk
www.etac.dk

R82 UK Limited.
Unit D4A, Coombswood Business
Park East
Coombswood Way, Halesowen
West Midlands B62 8BH
United Kingdom

Tel 0121 561 2222
Fax 0121 559 5437
enquiries@etac.uk.r82.com
www.etac.com

R82, Inc.
12801 E. Independence Boulevard
P.O. Box 1739
Matthews, NC 28106, USA

Tel 800 336 7684
Fax 704 882 0751
Information@snugseat.com
www.etac.com



Etac Supply Center AB
Långgatan 12
SE-334 24 Anderstorp



18981

etac®